



DESCRIPTION DE LA PLATE FORME PRIVEE DE NAKUTAKOIN

La plate forme ULM de Nakutakoin est située sous la CTR partie 1 de MAGENTA de classe D, dont le contrôle doit être contacté sur 124.3 afin d'obtenir une clairance d'entrée avant de dépasser l'altitude 700 fts.

Sous cette altitude l'espace est de classe G

Elle est décrite dans une carte de type VAC éditée par la DGAC Nouvelle Calédonie reproduite ci-dessous. On peut y noter que la **radio y est obligatoire sur une fréquence attribuée de 131.4** du sol à 700 fts.

Elle dispose d'une piste orientée 13/31 (134° / 314°) munie d'une bande centrale en enrobé de 450 mètres de long par 5 mètres de large, avec accotements de 8 mètres environ non revêtus, qui constitue l'unique piste principale de la base.

Du fait de la présence de la zone aéromodéliste, la carte définit un circuit de piste préférentiel au nord-est de celle-ci qui peut présenter des difficultés d'utilisation du fait de la proximité des reliefs et la présence fréquente de turbulences.

Pour ces raisons, le circuit au sud-ouest (main droite pour la piste 13 en pointillé rouge sur la carte) est autorisé dans la mesure où l'utilisateur emprunte une trajectoire suffisamment éloignée de la zone aéromodéliste, vent traversier, qui longe au-dessus de la mangrove la rive gauche de la rivière, et vent arrière au plus près la route à quatre voies, mais sans la dépasser pour éviter le survol du lotissement.

De plus, la plate forme dispose d'une piste occasionnelle en terre, non balisée, sensiblement orientée 03 / 21 de 350 mètres de long par 20 mètres de large environ qui ne doit être **exceptionnellement utilisée qu'à l'atterrissage** lorsque la direction du vent rend dangereuse l'utilisation de la piste 13 / 31 du fait de turbulences en finale 13 ou d'une composante de vent traversier trop importante pour la sécurité du posé.

Son axe, à son extrémité Ouest-sud-ouest, passe sur l'espace réservé à l'activité aéromodéliste.

Elle est facilement rendue inutilisable après des pluies, même peu abondantes, et lors de marées hautes importantes.

Compte tenu de ces caractéristiques particulières, elle est strictement réservée aux ULM et PILOTES basés et n'est notée que dans le but de répondre à un éventuel cas avéré d'urgence qui nécessiterait son utilisation à l'atterrissage.



DESCRIPTION DE LA PLATE FORME PRIVEE DE NAKUTAKOIN

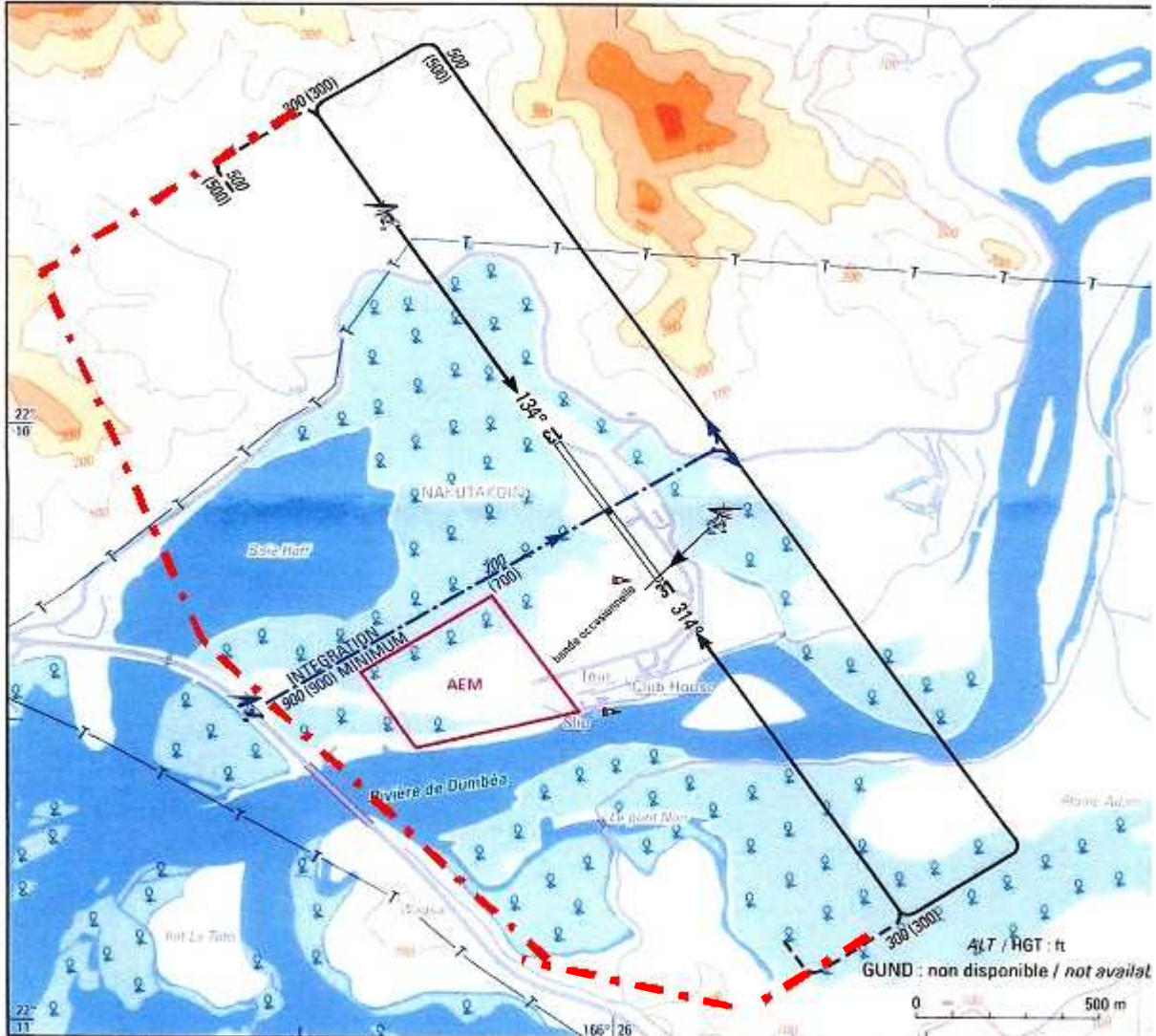
SEP 2

PLATEFORME ULM / ULM LANDING-STRIP
Usage restraint / Restricted use

DUMBEA NAKUTAKOIN

	ALT AD : 7 ft (1 hPa) LAT : 22 10 09 S LONG : 166 25 59 E	VAR : 12° E (0)
--	--	-----------------

APP : MAGENTA Approche / Approach 124.3
TWR : NIL
A/A : 131.4



RWY	QFU	Dimensions Dimension	Nature Surface	Résistance Strength	TODA	ASDA	LDA
13	134	450 x 20	Non revêtue Unpaved	Non disponible Not available	450	450	450
31	314						

Aides lumineuses :
NIL

Lighting aids :
NIL